

Diario de León | Viernes, 11 de octubre de 2013

Diario de León.es

España

19:27 h. INVESTIGACIÓN

Científicos detallan el reloj biológico de las células madre de la piel

EFE 10/10/2013

Investigadores del Centro de Regulación Genómica (CRG) han descrito, minuto a minuto, cómo las células madre de la piel tienen unos genes que controlan el reloj biológico interno para protegerse y regenerarse en función del momento del día, según un artículo publicado hoy en la revista "Cell Stem Cell".

Durante las horas de más exposición a agentes patógenos o a la luz ultravioleta, las células madre de la piel se protegen de éstos y, durante la noche, se generan nuevos queratinocitos que sustituyen a los dañados, células muertas de las primeras capas de la piel que generan una barrera impermeable.

"Ahora sabemos cómo las células saben qué hora es exactamente y cómo, gracias a esta información, regulan su actividad", ha afirmado el investigador líder del estudio, Salvador Aznar-Benitah.

El artículo también detalla que un desequilibrio en el reloj biológico interno afecta profundamente al buen funcionamiento de las células madre, causa el envejecimiento del tejido y puede predisponer al cáncer de piel.

En 2011, Aznar-Benitah y sus colaboradores ya descubrieron la importancia de los ritmos circadianos (el reloj biológico interno) en la regulación de la actividad de las células madre de la piel y, en esta ocasión, han conseguido detallar minuto a minuto su funcionamiento.

19:27 h. INVESTIGACIÓN

Científicos detallan el reloj biológico de las células madre de la piel

EFE 10/10/2013

Investigadores del Centro de Regulación Genómica (CRG) han descrito, minuto a minuto, cómo las células madre de la piel tienen unos genes que controlan el reloj biológico interno para protegerse y regenerarse en función del momento del día, según un artículo publicado hoy en la revista "Cell Stem Cell".

Durante las horas de más exposición a agentes patógenos o a la luz ultravioleta, las células madre de la piel se protegen de éstos y, durante la noche, se generan nuevos queratinocitos que sustituyen a los dañados, células muertas de las primeras capas de la piel que generan una barrera impermeable.

"Ahora sabemos cómo las células saben qué hora es exactamente y cómo, gracias a esta información, regulan su actividad", ha afirmado el investigador líder del estudio, Salvador Aznar-Benitah.

El artículo también detalla que un desequilibrio en el reloj biológico interno afecta profundamente al buen funcionamiento de las células madre, causa el envejecimiento del tejido y puede predisponer al cáncer de piel.

En 2011, Aznar-Benitah y sus colaboradores ya descubrieron la importancia de los ritmos circadianos (el reloj biológico interno) en la regulación de la actividad de las células madre de la piel y, en esta ocasión, han conseguido detallar minuto a minuto su funcionamiento.

Estás en: [Cádiz - La Voz Digital](#) > [Sociedad](#) > [Últimas noticias](#) > [Científicos detallan el reloj biológico de las células madre de la piel](#)

ÚLTIMAS NOTICIAS DE SOCIEDAD 19:19

Científicos detallan el reloj biológico de las células madre de la piel

Agencia EFE

Barcelona, 10 oct (EFE).- Investigadores del Centro de Regulación Genómica (CRG) han descrito, minuto a minuto, cómo las células madre de la piel tienen unos genes que controlan el reloj biológico interno para protegerse y regenerarse en función del momento del día, según un artículo publicado hoy en la revista "Cell Stem Cell".

Durante las horas de más exposición a agentes patógenos o a la luz ultravioleta, las células madre de la piel se protegen de éstos y, durante la noche, se generan nuevos queratinocitos que sustituyen a los dañados, células muertas de las primeras capas de la piel que generan una barrera impermeable.

"Ahora sabemos cómo las células saben qué hora es exactamente y cómo, gracias a esta información, regulan su actividad", ha afirmado el investigador líder del estudio, Salvador Aznar-Benitah.

El artículo también detalla que un desequilibrio en el reloj biológico interno afecta profundamente al buen funcionamiento de las células madre, causa el envejecimiento del tejido y puede predisponer al cáncer de piel.

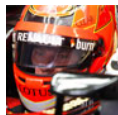
En 2011, Aznar-Benitah y sus colaboradores ya descubrieron la importancia de los ritmos circadianos (el reloj biológico interno) en la regulación de la actividad de las células madre de la piel y, en esta ocasión, han conseguido detallar minuto a minuto su funcionamiento. EFE

CONDICION:SOC,%%%,%%%,%%%

Publicidad



Tu seguro de salud 17,50€
 Contrátalo ahora y te incluimos el seguro dental
www.nectar.es/Promo_17,5€



Concurso GP F1
 Burn y el equipo Lotus F1 Team te llevan a los Grandes Premios.
 ¡Consigue tu viaje!
www.burn.es/concursoGP



¿Quieres ser enfermer@?
 Tu Grado de Enfermería en un centro de prestigio. ¡Con Prácticas y Bolsa de Empleo!
www.uax.es/Inscripción_Abierta



Powered by SARENET

lavozdigital.es

© LVCD S.L.U.
 Registro Mercantil de Cádiz, Tomo 1753, Libro 0, Folio 192, Hoja 30410 Inscripción 1ª
 C.I.F.: B-72000888 Domicilio social en Glorieta de la Zona Franca, Edificio Glorieta s/n 4ª
 Pla. Correo electrónico de contacto: digital@lavozdigital.es Copyright © LA VOZ DE CADIZ DIGITAL S.L., CADIZ., 2008. Incluye contenidos de la empresa citada, del medio LA VOZ DE CADIZ (CORPORACION DE MEDIOS DE CADIZ S.L.), y, en su caso, de otras empresas del grupo de la empresa o de terceros.

EN CUALQUIER CASO TODOS LOS DERECHOS RESERVADOS:
 Queda prohibida la reproducción, distribución, puesta a disposición, comunicación pública y utilización, total o parcial, de los contenidos de esta web, en cualquier forma o modalidad, sin previa, expresa y escrita autorización, incluyendo, en particular, su mera reproducción y/o puesta a disposición como resúmenes, reseñas o revistas de prensa con fines comerciales o directa o indirectamente lucrativos, a la que se manifiesta oposición expresa.

[Contactar](#) | [Mapa Web](#) | [Aviso legal](#) | [Política de privacidad](#) | [Política de Cookies](#)

ENLACES VOCENTO

[ABC.es](#)
[El Correo](#)
[Elnortedecastilla.es](#)
[Elcomercio.es](#)
[SUR.es](#)
[Qué.es](#)
[La Voz Digital](#)
[ABC Punto Radio](#)
[hoyCinema](#)
[Infoempleo](#)
[Autocasion](#)
[Mujerhoy](#)
[Vadejuegos](#)

[Hoy Digital](#)
[La Rioja.com](#)
[DiarioVasco.com](#)
[Ideal digital](#)
[Las Provincias](#)
[El Diario Montañés](#)
[Laverdad.es](#)
[Finanzas](#)
[hoyMotor](#)
[Guía TV](#)
[11870.com](#)
[Pisos.com](#)
[Avanzaentucarrera.com](#)

19:27 h. INVESTIGACIÓN

Científicos detallan el reloj biológico de las células madre de la piel

EFE 10/10/2013

Investigadores del Centro de Regulación Genómica (CRG) han descrito, minuto a minuto, cómo las células madre de la piel tienen unos genes que controlan el reloj biológico interno para protegerse y regenerarse en función del momento del día, según un artículo publicado hoy en la revista "Cell Stem Cell".

Durante las horas de más exposición a agentes patógenos o a la luz ultravioleta, las células madre de la piel se protegen de éstos y, durante la noche, se generan nuevos queratinocitos que sustituyen a los dañados, células muertas de las primeras capas de la piel que generan una barrera impermeable.

"Ahora sabemos cómo las células saben qué hora es exactamente y cómo, gracias a esta información, regulan su actividad", ha afirmado el investigador líder del estudio, Salvador Aznar-Benitah.

El artículo también detalla que un desequilibrio en el reloj biológico interno afecta profundamente al buen funcionamiento de las células madre, causa el envejecimiento del tejido y puede predisponer al cáncer de piel.

En 2011, Aznar-Benitah y sus colaboradores ya descubrieron la importancia de los ritmos circadianos (el reloj biológico interno) en la regulación de la actividad de las células madre de la piel y, en esta ocasión, han conseguido detallar minuto a minuto su funcionamiento.

19:27 h. INVESTIGACIÓN

Científicos detallan el reloj biológico de las células madre de la piel

EFE 10/10/2013

Investigadores del Centro de Regulación Genómica (CRG) han descrito, minuto a minuto, cómo las células madre de la piel tienen unos genes que controlan el reloj biológico interno para protegerse y regenerarse en función del momento del día, según un artículo publicado hoy en la revista "Cell Stem Cell".

Durante las horas de más exposición a agentes patógenos o a la luz ultravioleta, las células madre de la piel se protegen de éstos y, durante la noche, se generan nuevos queratinocitos que sustituyen a los dañados, células muertas de las primeras capas de la piel que generan una barrera impermeable.

"Ahora sabemos cómo las células saben qué hora es exactamente y cómo, gracias a esta información, regulan su actividad", ha afirmado el investigador líder del estudio, Salvador Aznar-Benitah.

El artículo también detalla que un desequilibrio en el reloj biológico interno afecta profundamente al buen funcionamiento de las células madre, causa el envejecimiento del tejido y puede predisponer al cáncer de piel.

En 2011, Aznar-Benitah y sus colaboradores ya descubrieron la importancia de los ritmos circadianos (el reloj biológico interno) en la regulación de la actividad de las células madre de la piel y, en esta ocasión, han conseguido detallar minuto a minuto su funcionamiento.

19:27 h. INVESTIGACIÓN

Científicos detallan el reloj biológico de las células madre de la piel

EFE 10/10/2013

Investigadores del Centro de Regulación Genómica (CRG) han descrito, minuto a minuto, cómo las células madre de la piel tienen unos genes que controlan el reloj biológico interno para protegerse y regenerarse en función del momento del día, según un artículo publicado hoy en la revista "Cell Stem Cell".

Durante las horas de más exposición a agentes patógenos o a la luz ultravioleta, las células madre de la piel se protegen de éstos y, durante la noche, se generan nuevos queratinocitos que sustituyen a los dañados, células muertas de las primeras capas de la piel que generan una barrera impermeable.

"Ahora sabemos cómo las células saben qué hora es exactamente y cómo, gracias a esta información, regulan su actividad", ha afirmado el investigador líder del estudio, Salvador Aznar-Benitah.

El artículo también detalla que un desequilibrio en el reloj biológico interno afecta profundamente al buen funcionamiento de las células madre, causa el envejecimiento del tejido y puede predisponer al cáncer de piel.

En 2011, Aznar-Benitah y sus colaboradores ya descubrieron la importancia de los ritmos circadianos (el reloj biológico interno) en la regulación de la actividad de las células madre de la piel y, en esta ocasión, han conseguido detallar minuto a minuto su funcionamiento.

Estás en: Vizcaya - El Correo > Sociedad > Últimas noticias > Científicos detallan el reloj biológico de las células madre de la piel

ÚLTIMAS NOTICIAS DE SOCIEDAD 19:19

Científicos detallan el reloj biológico de las células madre de la piel

Agencia EFE

Barcelona, 10 oct (EFE).- Investigadores del Centro de Regulación Genómica (CRG) han descrito, minuto a minuto, cómo las células madre de la piel tienen unos genes que controlan el reloj biológico interno para protegerse y regenerarse en función del momento del día, según un artículo publicado hoy en la revista "Cell Stem Cell".

Durante las horas de más exposición a agentes patógenos o a la luz ultravioleta, las células madre de la piel se protegen de éstos y, durante la noche, se generan nuevos queratinocitos que sustituyen a los dañados, células muertas de las primeras capas de la piel que generan una barrera impermeable.

"Ahora sabemos cómo las células saben qué hora es exactamente y cómo, gracias a esta información, regulan su actividad", ha afirmado el investigador líder del estudio, Salvador Aznar-Benitah.

El artículo también detalla que un desequilibrio en el reloj biológico interno afecta profundamente al buen funcionamiento de las células madre, causa el envejecimiento del tejido y puede predisponer al cáncer de piel.

En 2011, Aznar-Benitah y sus colaboradores ya descubrieron la importancia de los ritmos circadianos (el reloj biológico interno) en la regulación de la actividad de las células madre de la piel y, en esta ocasión, han conseguido detallar minuto a minuto su funcionamiento. EFE

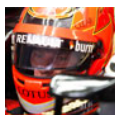
CONDICION:SOC,%%%,%%%,%%%

Publicidad



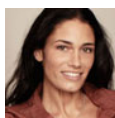
Tiendas Telefonía Móvil

Descubre con que Operador
Consigues Llamadas ilimitadas y 4G
Sin Pagar Más. ¡Visítanos!
www.tutiendasmol.es



Concurso GP F1

Burn y el equipo Lotus F1 Team te
llevan a los Grandes Premios.
¡Consigue tu viaje!
www.burn.es/concursoGP



Solters a Barcelona

Regístra't gratis a eDarling i troba
l'amor de la teva vida!
www.eDarling.es



Powered by SARENET

elcorreo.com

© EL CORREO DIGITAL, S.L., Sociedad Unipersonal.
Registro Mercantil de Bizkaia, Tomo 3823, Libro 0, Folio 200, Sección 8, Hoja BI-26064,
Inscripción 1ª C.I.F.: B-95050357 Domicilio social en Pintor Losada nº 7 (48004) Bilbao.
Contacto. Copyright © EL CORREO DIGITAL S.L.U, BILBAO, 2008. Incluye contenidos
de la empresa citada, del medio Diario El Correo, S.A.U y, en su caso, de otras empresas
del grupo de la empresa o de terceros.

EN CUALQUIER CASO TODOS LOS DERECHOS RESERVADOS:
Queda prohibida la reproducción, distribución, puesta a disposición, comunicación pública y
utilización, total o parcial, de los contenidos de esta web, en cualquier forma o modalidad, sin
previa, expresa y escrita autorización, incluyendo, en particular, su mera reproducción y/o puesta a
disposición como resúmenes, reseñas o revistas de prensa con fines comerciales o directa o
indirectamente lucrativos, a la que se manifiesta oposición expresa.

Contactar | Aviso legal | Política de privacidad | Publicidad | Mapa Web | Master El Correo
Política de Cookies

ENLACES VOCENTO

ABC.es
El Correo
Elnotedecastilla.es
Elcomercio.es
SUR.es
Qué.es
La Voz Digital
ABC Punto Radio
hoyCinema
Infoempleo
Autocasion
Mujerhoy
Vadejuegos
Grada360

Hoy Digital
La Rioja.com
DiarioVasco.com
Ideal digital
Las Provincias
El Diario Montañés
Laverdad.es
Finanzas
hoyMotor
Guía TV
11870.com
Pisos.com
Avanzaentucarrera.com
m.elcorreo.com

19:27 h. INVESTIGACIÓN

Científicos detallan el reloj biológico de las células madre de la piel

EFE 10/10/2013

Investigadores del Centro de Regulación Genómica (CRG) han descrito, minuto a minuto, cómo las células madre de la piel tienen unos genes que controlan el reloj biológico interno para protegerse y regenerarse en función del momento del día, según un artículo publicado hoy en la revista "Cell Stem Cell".

Durante las horas de más exposición a agentes patógenos o a la luz ultravioleta, las células madre de la piel se protegen de éstos y, durante la noche, se generan nuevos queratinocitos que sustituyen a los dañados, células muertas de las primeras capas de la piel que generan una barrera impermeable.

"Ahora sabemos cómo las células saben qué hora es exactamente y cómo, gracias a esta información, regulan su actividad", ha afirmado el investigador líder del estudio, Salvador Aznar-Benitah.

El artículo también detalla que un desequilibrio en el reloj biológico interno afecta profundamente al buen funcionamiento de las células madre, causa el envejecimiento del tejido y puede predisponer al cáncer de piel.

En 2011, Aznar-Benitah y sus colaboradores ya descubrieron la importancia de los ritmos circadianos (el reloj biológico interno) en la regulación de la actividad de las células madre de la piel y, en esta ocasión, han conseguido detallar minuto a minuto su funcionamiento.

Estás en: El Norte de Castilla > Vida y Ocio > Últimas noticias > Científicos detallan el reloj biológico de las células madre de la piel

ÚLTIMAS NOTICIAS DE VIDA Y OCIO 19:19

Científicos detallan el reloj biológico de las células madre de la piel

Agencia EFE

Barcelona, 10 oct (EFE).- Investigadores del Centro de Regulación Genómica (CRG) han descrito, minuto a minuto, cómo las células madre de la piel tienen unos genes que controlan el reloj biológico interno para protegerse y regenerarse en función del momento del día, según un artículo publicado hoy en la revista "Cell Stem Cell".

Durante las horas de más exposición a agentes patógenos o a la luz ultravioleta, las células madre de la piel se protegen de éstos y, durante la noche, se generan nuevos queratinocitos que sustituyen a los dañados, células muertas de las primeras capas de la piel que generan una barrera impermeable.

"Ahora sabemos cómo las células saben qué hora es exactamente y cómo, gracias a esta información, regulan su actividad", ha afirmado el investigador líder del estudio, Salvador Aznar-Benitah.

El artículo también detalla que un desequilibrio en el reloj biológico interno afecta profundamente al buen funcionamiento de las células madre, causa el envejecimiento del tejido y puede predisponer al cáncer de piel.

En 2011, Aznar-Benitah y sus colaboradores ya descubrieron la importancia de los ritmos circadianos (el reloj biológico interno) en la regulación de la actividad de las células madre de la piel y, en esta ocasión, han conseguido detallar minuto a minuto su funcionamiento. EFE

CONDICION:SOC,%%%,%%%,%%%,%%%

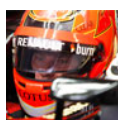
Publicidad



Elige vino con criterio
Hazte socio de BODEBOCA y encuentra todo lo que necesitas saber sobre vinos
www.bodeboca.com



Tiendas Telefonía Móvil
¿Quieres Llamadas ilimitadas? Además 1GB para Navegar por 25€/Mes y 4G Sin Pagar Más!
www.tiendasmol.es



Concurso GP F1
Burn y el equipo Lotus F1 Team te llevan a los Grandes Premios. ¡Consigue tu viaje!
www.burn.es/concursoGP



Powered by 

elnortedecastilla.es

© EL NORTE DE CASTILLA
Registro Mercantil de Valladolid, Tomo 356, Folio 162, Hoja VA1.044, Inscripción 52. C.I.F.: A47000427 Domicilio social en c/ Vázquez de Menchaca, 10, 47008 - Valladolid Correo electrónico de contacto ncdigital@elnortedecastilla.es ©El Norte de Castilla S.A., Valladolid, 2013. Incluye contenidos de la empresa citada, del medio El Norte de Castilla, y, en su caso, de otras empresas del grupo de la empresa o de terceros.

EN CUALQUIER CASO TODOS LOS DERECHOS RESERVADOS:
Queda prohibida la reproducción, distribución, puesta a disposición, comunicación pública y utilización, total o parcial, de los contenidos de esta web, en cualquier forma o modalidad, sin previa, expresa y escrita autorización, incluyendo, en particular, su mera reproducción y/o puesta a disposición como resúmenes, reseñas o revistas de prensa con fines comerciales o directa o indirectamente lucrativos, a la que se manifiesta oposición expresa.

Contactar | Staff | Mapa Web | Aviso legal | Política de privacidad | Publicidad
Política de Cookies

ENLACES VOCENTO

ABC.es
El Correo
Elnortedecastilla.es
Elcomercio.es
SUR.es
Qué.es
La Voz Digital
ABC Punto Radio
hoyCinema
Infoempleo
Autocasion
Mujerhoy
Vadejuegos
Grada360

Hoy Digital
La Rioja.com
DiarioVasco.com
Ideal digital
Las Provincias
El Diario Montañés
Laverdad.es
Finanzas
hoyMotor
Guía TV
11870.com
Pisos.com
Avanzaentucarrera.com
m.elnortedecastilla.es

Este sitio web utiliza cookies propias y de terceros para optimizar tu navegación, adaptarse a tus preferencias y realizar labores analíticas. Al continuar navegando aceptas nuestra [Política de Cookies](#).

X

publicidad

11 de Octubre, 11:29 am

Regístrate Inicia sesión

Buscar un valor, texto, noticias...

- Inicio
- Noticias
- Cotizaciones
- Análisis Técnico
- Finanzas Personales
- Opinión
- Estilo
- Eventos
- XL Semanal

- Última hora
- Mercados
- Empresas
- Economía
- Vivienda
- Empleo
- Agenda macro
- Comunicados de empresa

IBEX 35 9.643,30 (-0,18%)	MADRID 985,86 (-0,10%)	EURO STOXX50 2.973,41 (0,13%)	DAX 8.718,72 (0,38%)	CAC 40 4.219,07 (0,02%)	EUR/USD 1,3574 (0,35%)
-------------------------------------	----------------------------------	---	--------------------------------	-----------------------------------	----------------------------------

Así funciona, minuto a minuto, el reloj biológico de las células madre de la piel

11/10/2013 - 03:44 (efe)

null Comentarios
 Twitter 0
 Recomendar 0
 Share



Así funciona, minuto a minuto, el reloj biológico de las células madre de la piel

Investigadores del Centro de Regulación Genómica (CRG) han descrito, minuto a minuto, cómo las células madre de la piel tienen unos genes que controlan el reloj biológico interno para protegerse y regenerarse en función del momento del día, según un artículo publicado en la revista «Cell Stem Cell». Durante las horas de más exposición a agentes patógenos o a la luz ultravioleta, las células madre de la piel se protegen de éstos y, durante la noche, se generan nuevos queratinocitos que sustituyen a los dañados, células muertas de las primeras capas de la piel que generan una barrera impermeable...[Más información](#)

null Comentarios
 Twitter 0
 Recomendar 0
 Share

publicidad

Publicidad



Grandes Vinos a -30%
¡Hazte socio de BODEBOCA y compra vino a precio de bodega! 10€ de dto en tu primer pedido.
www.bodeboca.com



¿Un iPhone nuevo por 17€?
Compradores españoles consiguen hasta un 80% de descuento usando un sorprendente truco
www.megabargains24.com





LOMEJORDELVINODERIOJA.COM
Vino
 Visita nuestro canal especial
lomejordelvinoderioja.com

Iniciar sesión con [Regístrate](#)

Portada La Rioja Deportes Economía Más Actualidad Gente y TV Ocio Participa Blogs Servicios Hemeroteca

IR

España Mundo Sociedad Cultura XL Semanal En Imágenes Tecnología **Galerías** de fotos

Estás en: [larioja.com](#) > [Sociedad](#) > [Últimas noticias](#) > [Científicos detallan el reloj biológico de las células madre de la piel](#)

ÚLTIMAS NOTICIAS DE SOCIEDAD 19:19

Científicos detallan el reloj biológico de las células madre de la piel

Agencia EFE

Barcelona, 10 oct (EFE).- Investigadores del Centro de Regulación Genómica (CRG) han descrito, minuto a minuto, cómo las células madre de la piel tienen unos genes que controlan el reloj biológico interno para protegerse y regenerarse en función del momento del día, según un artículo publicado hoy en la revista "Cell Stem Cell".

Durante las horas de más exposición a agentes patógenos o a la luz ultravioleta, las células madre de la piel se protegen de éstos y, durante la noche, se generan nuevos queratinocitos que sustituyen a los dañados, células muertas de las primeras capas de la piel que generan una barrera impermeable.

"Ahora sabemos cómo las células saben qué hora es exactamente y cómo, gracias a esta información, regulan su actividad", ha afirmado el investigador líder del estudio, Salvador Aznar-Benitah.

El artículo también detalla que un desequilibrio en el reloj biológico interno afecta profundamente al buen funcionamiento de las células madre, causa el envejecimiento del tejido y puede predisponer al cáncer de piel.

En 2011, Aznar-Benitah y sus colaboradores ya descubrieron la importancia de los ritmos circadianos (el reloj biológico interno) en la regulación de la actividad de las células madre de la piel y, en esta ocasión, han conseguido detallar minuto a minuto su funcionamiento. EFE

CONDICION:SOC,%%%,%%%,%%%

Publicidad



Universidad UAX Madrid
 Escoge el grado que más te guste y solicita información sin compromiso.
www.uax.es/Universidad-Madrid



Concurso GP F1
 Burn y el equipo Lotus F1 Team te llevan a los Grandes Premios.
 ¡Consigue tu viaje!
www.burn.es/concursoGP



Tiendas Telefonía Móvil
 ¿Quieres Llamadas ilimitadas?
 Además 1GB para Navegar por 25€/Mes y 4G Sin Pagar Más!
www.tiendasmovil.es



Powered by SARENET

larioja.com

© larioja.com
 Registro Mercantil de La Rioja, Tomo 457, Folio 200, Hoja LO-6718, Inscripción 1ª C.I.F.: A26295626
 Domicilio social en Vara de Rey 74 bajo 26002 Logroño (La Rioja) Correo electrónico de contacto redaccion@larioja.com
 Copyright © larioja.com. Servicios en la Red SAU, Logroño, 2008. Incluye contenidos de la empresa citada, del medio diario LA RIOJA, y, en su caso, de otras empresas del grupo de la empresa o de terceros.

EN CUALQUIER CASO TODOS LOS DERECHOS RESERVADOS:
 Queda prohibida la reproducción, distribución, puesta a disposición, comunicación pública y utilización, total o parcial, de los contenidos de esta web, en cualquier forma o modalidad, sin previa, expresa y escrita autorización, incluyendo, en particular, su mera reproducción y/o puesta a disposición como resúmenes, reseñas o revistas de prensa con fines comerciales o directa o indirectamente lucrativos, a la que se manifiesta oposición expresa.

Contactar | Mapa Web | Aviso legal | Política de privacidad | Publicidad Política de Cookies

ENLACES VOCENTO

ABC.es
 El Correo
 Elnortedecastilla.es
 Elcomercio.es
 SUR.es
 Qué.es
 La Voz Digital
 ABC Punto Radio
 hoyCinema
 Infoempleo
 Autocasion
 Mujerhoy
 Vadejuegos
 Grada360

Hoy Digital
 La Rioja.com
 DiarioVasco.com
 Ideal digital
 Las Provincias
 El Diario Montañés
 Laverdad.es
 Finanzas
 hoyMotor
 Guía TV
 11870.com
 Pisos.com
 Avanzaentucarrera.com
 m.larioja.com