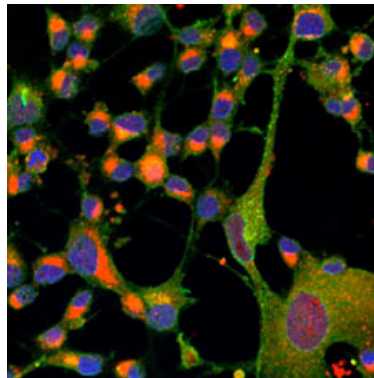


[Art, Arquitectura i Disseny](#)[Arts Escèniques](#)[Ciències](#)[Cinema i Audiovisuals](#)[Festes i Tradicions](#)[Música](#)[Lletres i Biblioteques](#)[Museus i Patrimoni](#)[Ciutat i Cultura](#)[Itineraris Culturals](#)[Versió per imprimir](#)[Enviar a un amic](#)**Fitxers relacionats**[Activitats per a les escoles](#)[Activitats per a public general](#)

Ciències

Setmana Mundial del Cerebell 2010**Crònica**

Un any més, Barcelona celebra la Setmana Mundial del Cerebell 2010 en el seu 15 aniversari. Entre el 15 i el 21 de març, el Programa Barcelona Ciència juntament amb el Centre de Regulació Genòmica, l'Institut d'Educació de Barcelona i la col.laboració de nombrosos centres de recerca, organitzen un

programa especial per a escoles i propostes per a públic general, sumant-se així a aquesta iniciativa, sorgida dels propis investigadors i que se segueix a més de 72 països, amb l'objectiu de donar a conèixer els esforços que s'estan realitzant en l'estudi del cervell humà per comprendre el seu funcionament.

*Canal Cultura***ACTIVITATS PER LES ESCOLES:**

S'han programat 36 activitats diferents, que es duran a terme tant als centres de recerca com a les mateixes escoles. Per a més informació, consulteu el fitxer "Activitats per a les escoles".

ACTIVITATS PER AL PÚBLIC GENERAL:

Dilluns 15 de març, a les 17 h

El misteriós enigma dels gens musicals

Xerrada a càrrec de Mara Dierssen, MD, PhD, Genes and Disease Program del Centre de Regulació Genòmica.

Eòlia Escola Superior d'Art Dramàtic, Casp 82, baixos, Barcelona.

Darwin va expressar la seva total incomprensió sobre la funció biològica de la música en l'ésser humà. Tanmateix, es tracta d'un fenomen certament transcultural, així com l'existència del llenguatge o de les emocions, i la magnitud del qual condueix inexorablement a la conclusió de que al nostre cervell hi ha un impuls bàsic que ens anima a escoltar o a produir música, i, per tant, ha d'existir un substrat neurobiològic que sustenti tal funció i que justifiqui l'habilitat musical implícita del cervell humà. Imprescindible confirmació prèvia al 93 319 2397 (de dilluns a divendres de 9 a 21 h) o bé a info@eolia.es.

Dimarts 16 de març, de 18.30 a 20 h

Efectes del cànnabis al cervell. Què passa amb la memòria?

Minixerrades i debat a càrrec d'Emma Puighermanal i Arnau Busquets de la Universitat Pompeu Fabra, i Carles Soriano, CRC-Hospital del Mar i Fundació IMIM.

Centre Cívic Sagrada Família, sala d'actes, Provença 480, Barcelona.

Col.loqui divulgatiu sobre els efectes que té el cànnabis en la memòria a partir de tres minixerrades: Bases del sistema cannabinoide al cervell, Cànnabis i memòria: aproximacions experimentals i Efecte del cànnabis sobre el cervell humà. Amb la col.laboració de la Sociedad Española de Investigación sobre